

使用する周波数グループを2つに分けることで、同一空間でシステム2台 (最大4ch) の同時使用が可能。
128bitの暗号化通信に対応。

●一般仕様

同時使用可能チャンネル	最大4ch
使用周波数帯域	1.9GHz帯 JAPAN DECT規格準拠 (1893.5~1906.1MHz)
アンテナからの到達距離	約90m
暗号化	128bit暗号化
音声帯域	50Hz - 14kHz

●ベースステーション

1台あたり使用可能チャンネル	2 ch
電源電圧	5V DC, 1A 100-240V, 50-60 Hz、ACアダプター付属
消費電力	20W
コネクタ/インターフェース	ch1/2アナログ出力: TRS、XLR3-32 ch1/2アナログ入力: Combo Jack USB (ファームウェアアップデート用)
寸法	480W x 44H x 234D mm (Hはアンテナ含まず)
質量	2.95kg
付属品	ACアダプター、ホイップアンテナ2本、USBケーブル

● CHARGING TRAY (チャージャーベース)

電源	5V DC, 1A 100-240V, 50-60 Hz、ACアダプター付属
寸法	118W x 26H x 77D mm
質量	161g

●入出力特性

アナログ入力規格

入力端子	入力インピーダンス	ソースインピーダンス	入力レベル	コネクタ
INPUT 1-2	12.4kΩ	600Ω Lines	+4dBu	Combo Jack

* 0dBu=0.775Vrms

アナログ出力規格

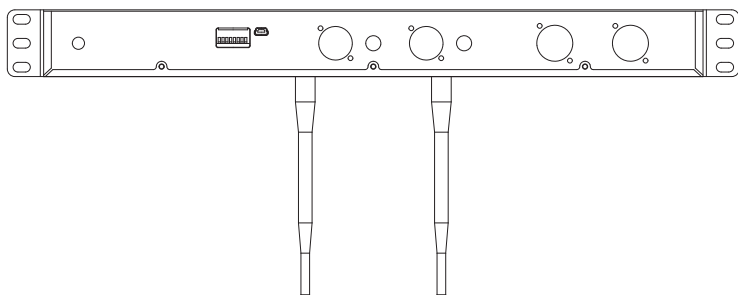
出力端子		出カインピーダンス	負荷インピーダンス	出力レベル	コネクタ
OUTPUT 1-2	Mic	320Ω	150Ω to 10kΩ	-16dBu	XLR3-31 type/
	Line	120Ω	>=10kΩ	+4dBu	Phone Jack

* 0dBu=0.775Vrms

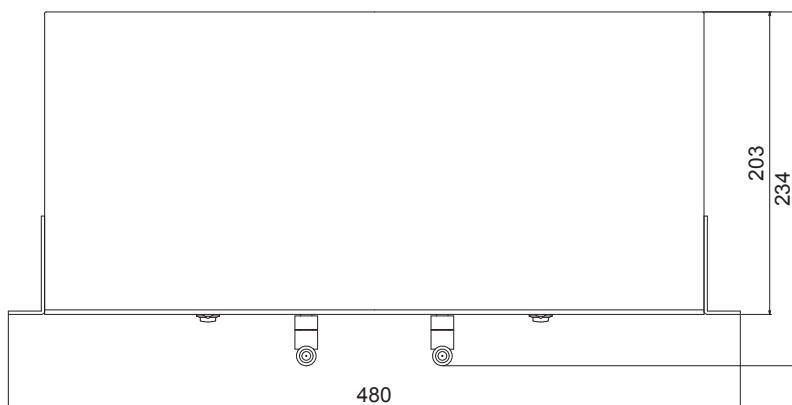
コントロール入出力規格

端子	フォーマット	レベル	コネクタ
USB	—	—	Mini USB

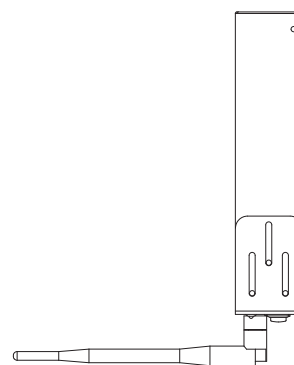
●外観図：ベースステーション



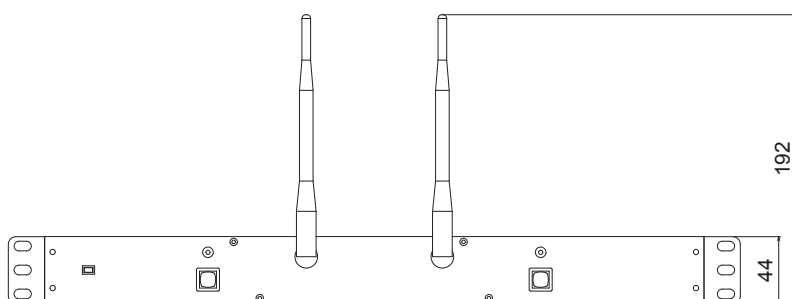
背面図



上面図



右側面図

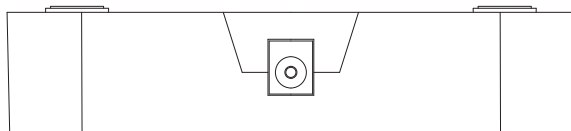


正面図

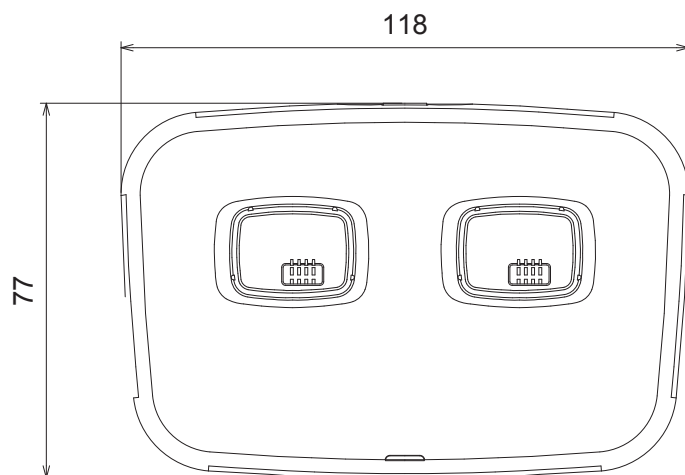
SCALE: 1/5

(単位：mm)

●外観図：CHARGING TRAY (チャージャーベース)



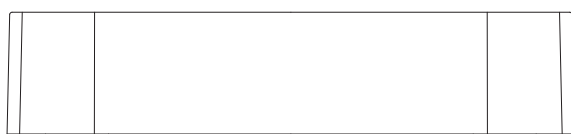
背面図



上面図



右側面図



正面図

SCALE: 1/2

(単位：mm)